

côté nature

1.



2.



mugs animaux sauvages



peint à la main

3.

4.



5.

6.

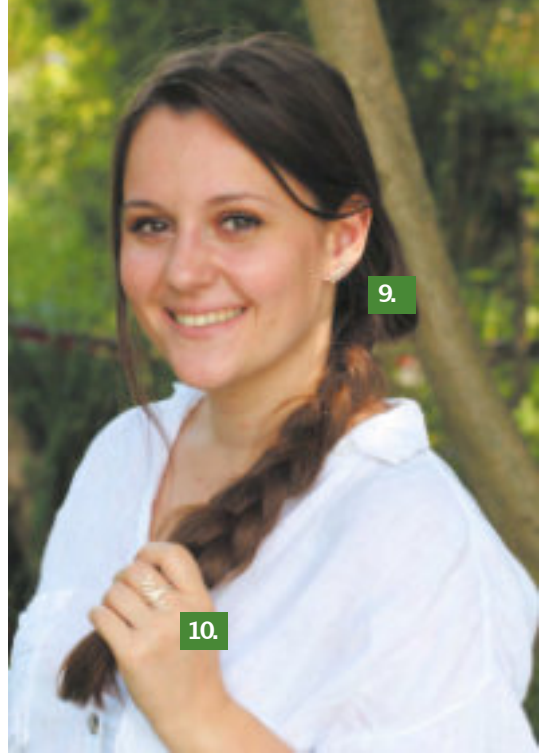


7.

1. Miroir métal œil / NOA325 / 31,00€TTC 2. Cache pot suspendu coconut / SAS339 / 7,20€TTC 3. Mug Raton Laveur / MAI511 / 15,50€TTC 4. Mug Zèbre / MAI555 / 15,50€TTC 5. Mug Pingouin / MAI508 / 15,50€TTC 6. Mug Renard / MAI510 / 15,50€TTC 7. Tisanière feuille / MAI546 / 20,90€TTC 8. Planteur suspendu Basico / JUT578 / 14,50€TTC 9. Boucles d'oreilles Paty / ASH055 / 18,90€TTC 10. Bague Paty / ASH056 / 16,90€TTC 11. Panier bolga Naturel / YUR007 / 51,90€TTC 12. Poche à oignons / JUT420 / 6,10€TTC 13. Poche à l'ail / JUT419 / 5,10€TTC 14. Poche à pommes de terre / JUT422 / 8,50€TTC 15. Poche à échalotes / JUT421 / 6,10€TTC



8.



9.

10.

le panier bolga naturel

L'herbe à éléphant est une plante herbacée généralement très haute, on la trouve le plus souvent dans les savanes. Elle est particulièrement appréciée des éléphants, ce qui lui doit son nom... Cette plante fait de plus en plus parler d'elle, notamment grâce à ses capacités de production énergétique. En effet, elle est une très bonne alternative au fuel et au charbon, ce qui atténue l'empreinte carbone des coopératives agricoles qui l'utilisent.



11.



12.

13.

14.

15.

la soie du cambodge



100% ARGENT



Village Works

📍 Cambodge

Cette organisation fondée en 2001 au Cambodge permet aux femmes et personnes handicapées des zones rurales d'avoir accès à des revenus stables par le biais de l'artisanat. Elle regroupe 330 artisans, dont 300 femmes et 30 personnes handicapées.

Village Works souhaite protéger les savoir-faire traditionnels et locaux comme la broderie à la main, la couture ou le tissage des fibres naturelles. L'organisation propose une large sélection de produits de qualité tels que des sacs, des foulards, des accessoires et des articles de décoration intérieure. Ces produits uniques sont fabriqués à partir d'une gamme de matériaux recyclés, organiques et naturels.

Des initiatives écologiques ont été lancées comme la récupération des eaux de pluie, la plantation d'arbres et d'autres plantes pour la teinture végétale. Par ailleurs, Village Works s'engage à ce que ses artisans bénéficient d'une assurance et d'indemnités maladie ainsi que des droits à la retraite. L'organisation soutient le travail à domicile pour permettre aux artisans de s'occuper de leurs familles et de pouvoir travailler avec des horaires souples. Pour faciliter cela, un espace de jeu pour enfants avec une bibliothèque a été créé pour leurs producteurs dans la province de Kampong Thom.

le saviez-vous?



Les tisserands de soie sont situés au nord-ouest du Cambodge dans la province de Banteay Mean Chay.

La première étape pour fabriquer ces étoles est celle du décoconnage. Les cocons des vers à soie sont enlevés de leur support puis triés. Les tisserands obtiennent ainsi la filature à partir de ce cocon.

L'étape suivante est celle de la teinture des fils de soie. Les tisserands réunissent ensuite les fils de soie pour les enrouler sur des bobines afin de préparer le métier à tisser. La longueur des fils doit être de quarante mètres au minimum pour pouvoir utiliser le métier à tisser.

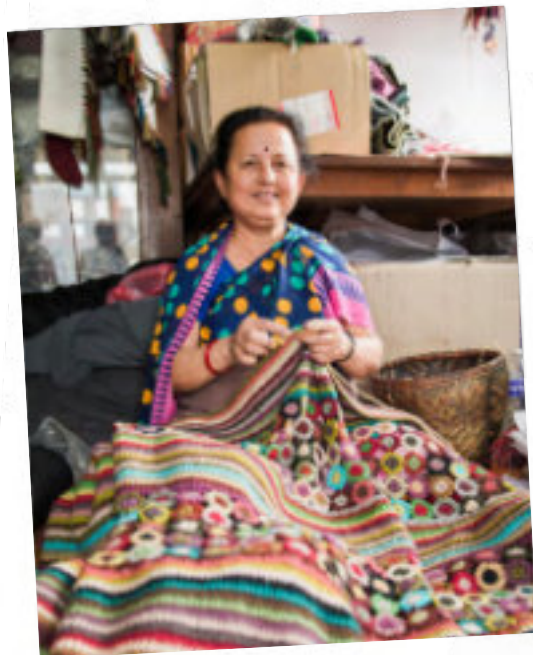
Une fois tissées, les étoles passent par une dernière étape, celle des finitions avec la découpe puis le lavage et le séchage.

1. Etole en soie Balta / VIL022 / 62,00€ TTC
2. Etole en soie Odessa / VIL021 / 62,00€ TTC
3. Etole en soie Khiev / VIL013 / 62,00€ TTC
4. Boucles d'oreilles argent Colibri / CIP385 / 41,50€ TTC
5. Bague en argent Cruzal / CIP435 / 23,90€ TTC

ensemble flocon rouge



1. Bonnet en laine / ACP735 / 36,50€TTC 2. Mittaines en laine / ACP736 / 36,50€TTC



Association For Craft Producers

📍 népal

L'Association For Craft Producers (ACP) a été créée pour aider les femmes népalaises avec de faibles revenus à acquérir une mobilité sociale par le biais de l'artisanat. Fondée en 1984 avec seulement 38 producteurs, l'ACP s'est développée et en compte aujourd'hui plus de 800, dont 90% sont des femmes. L'association veille à employer des femmes de toutes les ethnies, y compris de minorités ethniques isolées.

L'esprit de la production d'ACP est d'appliquer les techniques népalaises traditionnelles à des produits nouveaux et modernes. Les artisans travaillent avec des matériaux tels que le feutre, la fibre d'al (ortie géante), la laine, le coton et le cuivre, toujours dans le respect de l'environnement. Nichée au pied de l'Himalaya, l'ACP prend des mesures prudentes pour préserver cet environnement précieux. L'organisation dispose notamment d'un système de collecte des eaux de pluie qui stocke 300 000 litres d'eau.

ACP soutient les femmes dans les combats quotidiens qu'elles peuvent mener, notamment à travers l'éducation des jeunes filles. Par ailleurs, les producteurs ont accès à une allocation médicale, ainsi qu'à un compte épargne qui leur permet de mieux préparer leur retraite.



1. Sac à baguette en coton bio / CRC185 / 6,90€TTC 2. Sac à pain en coton bio / CRC186 / 5,90€TTC
3. Sac à vrac coton bio fruits / CRC182 / 3,50€TTC 4. Sac à vrac coton bio légumes / CRC183 / 4,90€TTC
5. Sac à vrac coton bio graines / CRC181 / 2,50€TTC 6. Set 4 sachets de thé coton bio / CRC187 / 3,90€TTC

le saviez-vous?

Pour confectionner ces sacs à vrac, les artisans utilisent une technique d'impression qui est celle de la sérigraphie pour imprimer les motifs choisis sur le tissu en coton biologique. Une fois l'impression terminée, les artisans passent aux finitions du produits, c'est-à-dire la découpe, les coutures et le repassage.



CRAFT RESOURCE CENTER

📍 inde

Fabriqués en cire d'abeille, ces emballages thermoformables protégeront et conserveront vos aliments sans laisser ni goût ni odeur.



3.

4.

5.

Trio sacs à vrac
coton bio
CRC184 / 9,90€TTC



7.

7.Set 3 emballages
réutilisables
SAS341 / 23,90€TTC



8.

9.

10.

8.Pochette 2 pailles en bambou/VIL018 / 6,20€TTC

9.Set couverts en bois d'acacia / MAI565 / 13,50€TTC

10.Set de 4 pailles torsadées / NOA284 / 15,50€

11.Passoire à thé / JUT557 / 6,10€TTC



11.

salle de bain zéro déchet



1. Pot Pandy / SAS309 / 10,50€TTC 2. Vide-poche Pandy / SAS310 / 12,50€TTC 3. Trousse de toilette jute Epis / JUT568 / 10,30€TTC 4. Porte-bagues Éléphant / ACP739 / 12,50€TTC 5. Eponge Exfoliante en Sisal / SIP501 / 7,90€TTC 6. Petite corbeille rectangulaire / JUT487 / 4,20€TTC 7. Corbeille rangement XL basique / JUT571 / 13,50€TTC 8. Tapis Natura / TRP856 / 31,00€TTC 9. Ornement mural Arbre de vie / TRP857 / 20,90€TTC 10. Décomurale plumes en jute / SAS340 / 18,90€TTC 11. Boîte en nacre Précieuse / ASH053 / 10,50€TTC 12. Pendentif Aromathérapie / NOA335 / 10,50€TTC 13. Carré exfoliant en jute Mia / JUT581 / 2,90€TTC 14. Gant exfoliant en jute Mia / JUT580 / 8,50€TTC 15. Lanière exfoliante en jute Mia / JUT579 / 12,50€TTC

9.



10.



11.



12.

le saviez-vous?

Envie de profiter de vos huiles essentielles préférées toute la journée ?

Déposez en deux gouttes sur la feutrine pour profiter des bienfaits de l'aromathérapie tout au long de votre journée.



13.



14.



5.



15.

la lanière exfoliante

Les artisans qui produisent cette lanière exfoliante font partie des réfugiés Biharis, une minorité musulmane du Bangladesh qui a subi des discriminations pendant et après la guerre de l'indépendance du Bangladesh en 1971.

Les artisans collectent de la ficelle de jute, puis utilisent une technique traditionnelle de crochet.